

DUO-FAST[®]

CORDLESS

#903000 Cordless 20° Framing Nailer Cleaning Reference Guide

Guía de referencia para Limpieza de Clavadora Inalámbrica Para Fremear de 20° #903000

USA
1-800-222-6990
 7:00 AM - 4:45 PM CST

En Español
1-800-334-4811
 7:00 AM - 4:45 PM CST

Cleaner
Limpiador
902830

Oil
Aceite
Lubricante
902831

5/32 Hex Wrench
Herramienta

1

2

3

4

5

X 2

6

X 4

7

8

9

10

11

12

13

14

15

16

17

18

19

X 6

20

1 X 8

21

22

23

X 2

24

X 4

25

26

27

Danger/Peligro

Do not attempt to operate the tool unless the head screws are securely attached to the housing. Operating the tool with loose or missing head cap screws can result in the escape of burning gases, tool damage, and injury to the tool user and property.

Nunca intente usar la clavadora a menos de que ambos tornillos de ajuste estén bien instalados. Usando la clavadora con los tornillos sueltos o eliminados puede resultar en escape de gases, daño hacia la herramienta o que el usuario o otra personas sufran lesiones.

Recommended tool cleaning intervals: 10,000 nails (9 fuel cells). Clean air filter often.

Limpieza recomendada; Cada 10,000 clavos (9 cartuchos de gas). Limpie el filtro de aire frecuentemente.

See other side for operation instructions and safety warnings! ¡Consulte al dorso las instrucciones de operación y los avisos de advertencia!

DUO-FAST[®] CORDLESS

#903000 Cordless 20° Framing Nailer
Quick Reference Guide

Guía de referencia para Clavadora Inalámbrica
Para Fremear de 20° #903000

A Battery / Batería

Drives up to 4000 nails per charge/
Para impulsar hasta 4000 clavos



B Fuel / Combustible



C Nails / Clavos



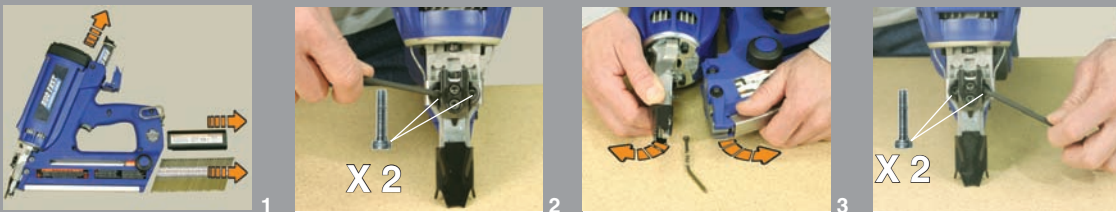
D Drive nails / Disparar clavos



E Adjusting Depth of Drive / Ajustar la profundidad con que se clava



F Clearing Nail Jam / Para desatorar clavos atorados



G Utility Hook/ Gancho



STOP!
¡ALTO!

En Español
1-800-334-4811
7:00 AM - 4:45 PM CST

USA
1-800-222-6990
7:00 AM - 4:45 PM CST

ADVERTENCIA: No trate de hacer funcionar o limpiar esta herramienta hasta que haya leído y entendido todas las precauciones de seguridad manual y/o a la herramienta. [Failure to follow all safety precautions and instructions may result in a permanent loss of vision, serious personal or even fatal injury, property damage and/or tool damage.]

WARNING: Do not attempt to operate or clean this tool until you have read and understood all safety precautions and cleaning procedure manual instructions. [Failure to follow all safety precautions and instructions may result in a permanent loss of vision, serious personal or even fatal injury, property damage and/or tool damage.]

STOP!
¡ALTO!

Read Instructions before operating tool!
¡Favor de leer las instrucciones antes de hacer funcionar la herramienta!